

GIOVANNI TOMASINI

Giovanni Tomasini, artista e designer bresciano, classe 1985.

Un giovane emergente, ma riconosciuto a livello internazionale, nei campi del design di prodotto e d'interni.

Il suo linguaggio di progettazione è moderno e poliedrico: forma, semiotica, funzione e sostenibilità. Espone fra Milano e Roma, vince numerosi premi e riconoscimenti ed è inserito nell'ultima edizione di Young Blood, l'annuario dei giovani talenti italiani nel Mondo. I suoi progetti, vengono recensiti su testate del livello del "The New York Times", Ottagono, DDN ed il Sole 24 Ore; in mostra al MAXXI, il museo delle arti del XXI secolo di Roma, al Fuorisalone di Milano, all'HOMI ed alla FALL DESIGN WEEK.



Oltre che un creativo, Tomasini è anche un "maker", protipa in prima persona i suoi progetti di design e talvolta li autoproduce, realizzando prodotti finiti in edizioni limitate. Preziosa sotto questo aspetto, è la sua stretta collaborazione con il FAB LAB di Brescia, una fucina creativa che dispone di avanzate tecnologie di stampa 3D e taglio laser.

Il suo lavoro esplora quell'area di confine nella quale si sviluppano i rapporti tra arte e design, con influenze importanti tanto nell'arte (Piero Manzoni, Man Ray e Marcel Duchamp) quanto nel design (Philippe Stark, Bruno Munari e Fabio Novembre).

Da sempre attratto ed affascinato, da quei progetti di arte e di design, che superavano gli stereotipi di forma, colore, supporto o materiale. Le sue opere sono una dichiarazione di guerra, verso quel senso di irrealtà essenziale, dato dalle relazioni fra oggetto, forma e funzione; pennello, tinta e tela.

Da questo pensiero, nascono originali progetti di design etico e sostenibile, come MINO, il nano da giardino in compost fertilizzante; la collezione di arredi in cartone per bambini "Friends of paper" con oltre il 60% di elementi riciclati; la linea di arredo ecologica "Pallet Style"; il sistema "Silent Box" che azzera il segnale di rete negli smartphone, per concedersi una tregua dal mondo digitale; e molti altri ancora.



Mino
Nano da giardino in compost



Friends of paper
Arredi in cartone per bambini



Pallet Style
Arredi eco sostenibili



Silent Box
Dispositivo anti-tecnologico

MAXXI MUSEO NAZIONALE
DELLE ARTI
DEL XXI SECOLO


ECODESIGN

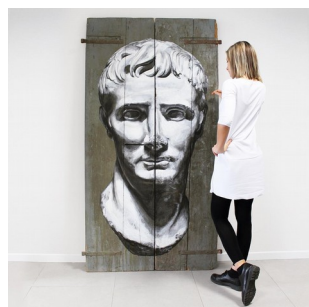
dentro **CASA**
EXPO

MILANO
FALL
DESIGN
WEEK
1-9 OTT 2016

HOMI
HOMIMILANO.COM

Il lato più pittorico di Giovanni Tomasini, è fortemente ispirato da soggetti classici e storici, anche contemporanei, ma sempre, strettamente legati alla cultura italiana. Opere artistiche realizzate con le più svariate tecniche, da quelle più tradizionali, fino a quelle più attuali, prese in prestito alla "street art".

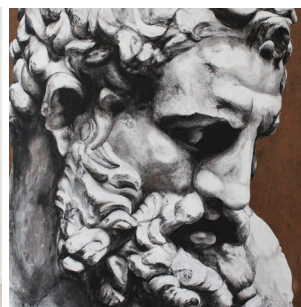
I supporti sono fortemente materici, materiali spesso sofferti, screpolati e consunti, che hanno già di per sé una lunga storia da raccontare. Qui nasce la serie "Iulia" ed i molti ritratti, di piccolo o grande formato.



Augustus
Tecnica mista su porte antiche



Iulia
Stencil acrilico su vecchie ante



Herakles
Tecnica mista su tavola



Silla
Tecnica mista su tavola